



Ihr Ansprechpartner

**Herr Maximilian Grill**

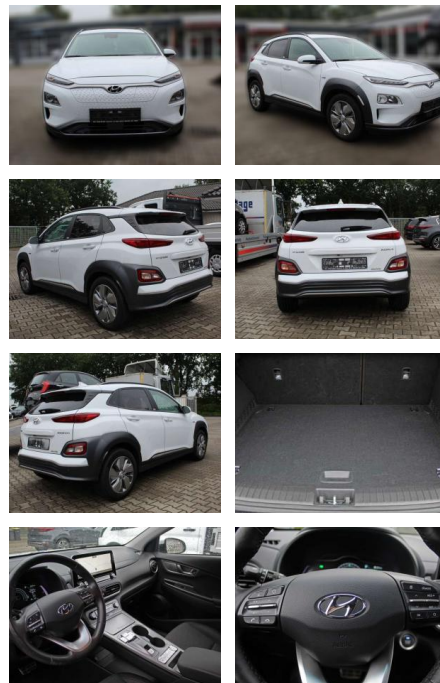
E-Mail: maxmiliangrill@autoland-oberbayern.de

Telefon: 08531 9109927

Neuwagen Autoland Oberbayern GmbH & Co. KG  
Gewerbering 2 - 94060 Pocking - Tel.: 08531 / 9109922

## Hyundai Kona Advantage Elektro 2WD

SA14-108827 Angebotsnr.:



Erstzulassung:	Kilometer:	Farbe:	Leistung:	Kraftstoffart:
01.12.2020	22.670	Weiß	100 kW / 136 PS	Benzin

**PREIS**  
**19.530 €**

### FINANZIERUNGSBEISPIEL

Laufzeit: 72 Monate      Anzahlung: 25 %  
Basis-Finanzierung:\*      Mtl. Rate:  
Zielraten-Finanzierung:\*\* **1.699 €**

\* Basisfinanzierung: Anzahlung: 4.883 Euro, Laufzeit: 72 Monate, Nettodarlehen: 14.648 Euro, Gesamtbetrag: 23.042 Euro, Zinssätze: 7.71% Sollz. (gebunden), 7.99% eff.  
\*\* Zielratenfinanzierung: Anzahlung: 4.883 Euro, Laufzeit: 72 Monate, Nettodarlehen: 14.648 Euro, Zielrate: 10.742 Euro, Gesamtbetrag: 23.588 Euro, Zinssätze: 7.71% Sollz. (gebunden), 7.99% eff.,

Vermittlung für:  
Repräsentatives Beispiel gem. § 17 Abs. 4 PAngV. Diese Finanzierungsangebote sind Beispiele. Gerne ermitteln wir für Sie Ihr individuelles Angebot.

## Ausstattung

### Sicherheit

- Anti-Blockiersystem ABS

### Multimedia

- Radio

### Weiteres

- Sondermodell Advantage
- AUßENAUSSTATTUNG: Verglasung getöntLM
- Felgen 7x17 INNENAUSSTATTUNG: LenkradheizungSitzheizung vorn
- ELEKTRIK-/FUNKTIONSAUSSTATTUNG: KlimaautomatikNavigationssystemSoundsystem KrellRückfahrkamera Navigationssystem Sound-System KRELL
- Subwoofer
- 8 Lautsprecher
- Service-System: Remote Services (Blue Link) Weitere Ausstattung: 3. Bremsleuchte
- Airbag Beifahrerseite

- Airbag Beifahrerseite abschaltbar
- Airbag Fahrerseite
- Audiosystem: Radio RDS
- Außenspiegel elektr. verstell- und heizbar
- beide
- Außenspiegel lackiert
- Blinkleuchte in Außenspiegel integriert
- Bremsassistent
- Dachreling
- Einparkhilfe hinten
- Einschaltautomatik für Fahrlicht / Lichtsensor
- Elektr. Bremskraftverteilung
- Elektromotor 100 kW (cont. 26 kW)
- Elektron. Stabilitätskontrolle (ESC) mit Bremsassistent
- Fahrassistenz-System: aktiver Spurhalteassistent (LKAS Lane Keep Assist System)
- Fahrassistenz-System:

- Fahrassistenz-System: Autonome Notbremsfunktion inkl. Frontkollisionswarnung (FCA)
- Fahrassistenz-System: Berganfahrhilfe
- Fensterheber elektrisch hinten
- Fensterheber elektrisch vorn
- mit Auf-/Ab-Automatik
- Freisprecheinrichtung Bluetooth
- Frontscheibe mit Bandfilter oben
- Frontscheibe wärmedämmend
- Gegenlenkunterstützung (Vehicle Stability Management
- VSM)
- Gepäck-/Laderaumleuchte
- Geschwindigkeits-Regelanlage (Tempomat)
- Getriebe für Elektrofahrzeug
- Getränkehalter vorn
- Heckscheibe heizbar
- Innenausstattung: Lüftungsfarbig
- Instrumente mit Farbdisplay 3
- 5 Zoll



**STÄNDIG ÜBER 15.000 FAHRZEUGE IM BESTAND!**