



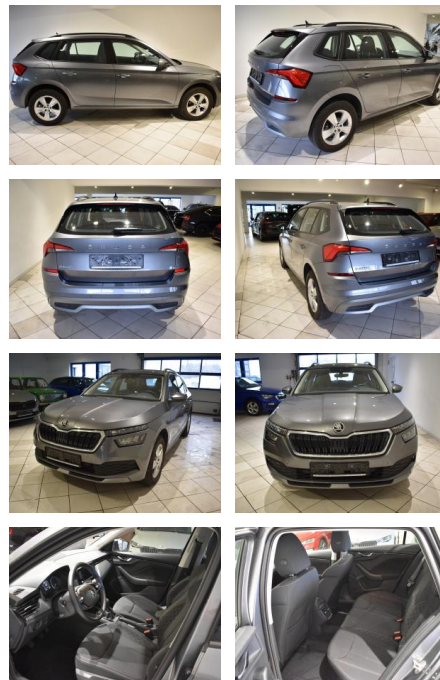
Ihr Ansprechpartner

**Herr Maximilian Grill**  
E-Mail: maximiliangrill@autoland-oberbayern.de  
Telefon: 08531 9109927

Neuwagen Autoland Oberbayern GmbH & Co. KG  
Gewerbering 2 - 94060 Pocking - Tel.: 08531 / 9109922

## Skoda Kamiq 1.0TSI 5J.Garantie LED APP SHZ

AH44-ATS7023Angebotsnr.:



Erstzulassung:	Kilometer:	Farbe:	Leistung:	Kraftstoffart:	Verbr. komb.	CO2-Emission	CO2-Klasse (WLTP)
01.01.2023	13.914	grau	81 kW / 110 PS	Benzin	5,6 l/100km	126 g/km	D

PREIS  
**20.060 €**

### FINANZIERUNGSBEISPIEL

Laufzeit: 72 Monate      Anzahlung: 25 %  
Basis-Finanzierung:\*      Mtl. Rate:  
Zielraten-Finanzierung:\*\* **174 €**

\* Basisfinanzierung: Anzahlung: 5.015 Euro, Laufzeit: 72 Monate, Nettodarlehen: 15.045 Euro, Gesamtbetrag: 23.666 Euro, Zinssätze: 7.71% Sollz. (gebunden), 7.99% eff.  
\*\* Zielratenfinanzierung: Anzahlung: 5.015 Euro, Laufzeit: 72 Monate, Nettodarlehen: 15.045 Euro, Zielrate: 11.033 Euro, Gesamtbetrag: 24.227 Euro, Zinssätze: 7.71% Sollz. (gebunden), 7.99% eff.,

Vermittlung für:  
Repräsentatives Beispiel gem. § 17 Abs. 4 PAngV. Diese Finanzierungsangebote sind Beispiele. Gerne ermitteln wir für Sie Ihr individuelles Angebot.

## Ausstattung

### Besonderheiten

- erweiterte Werksgarantie auf 5 Jahre/ 100.000Km nach Herstellerablieferungsdatum

### Sicherheit

- Abstandswarner
- Geschwindigkeitsbegrenzungsanlage
- Reifendruckkontrollsystem
- PDC Park Distance Control hinten
- Anti-Blockiersystem ABS
- Antischlupfregelung ASC+T
- elektronische Stabilitätskontrolle (ESP / DSP)
- Servolenkung
- Geschwindigkeitsregelung (Tempomat)
- Wegfahrsperre
- Kindersitzbefestigung
- LED-Scheinwerfer
- Spurhalteassistent
- Notbremsassistent

- LED- Hauptscheinwerfer mit Kurvenfahrlicht
- Front Assist inkl. City ANB
- Spurhalteassistent
- Airbag Fahrerseite und Beifahrerseite
- Seitenairbag vorn und hinten mit Kopfairbag
- Beifahrerairbag abschaltbar
- Kindersitzverankerung für Kindersitzsystem I-Size 2 x top tether und Kindersitzverankerung vorn BF-Seite
- Knieairbag Fahrerseite und Beifahrerseite
- Reifendruckkontrolle

### Multimedia

- Android Auto
- CarPlay
- Musikstreaming integriert
- USB
- Radio DAB

- Touchscreen
- Freisprechen
- MP3 Anschluss
- Bluetooth
- Einstiegsinfotainment Radio 2 ( MIB3 ) 6 • 5"
- digitaler Radioempfang
- Bluetooth Freisprechanlage
- Mirror Link

### Komfort

- Berganfahrassistent
- Klimaanlage
- Front-, Seiten- und weitere Airbags
- Lederlenkrad
- Lordosenstütze
- Zentralverriegelung
- Fernbedienung Zentralverriegelung
- Bordcomputer
- Tagesfahrlicht mit Assistenzfahrlicht u.Coming- Leaving-home Funktion




**STÄNDIG ÜBER 15.000 FAHRZEUGE IM BESTAND!**

# Information über den Energieverbrauch und die CO<sub>2</sub>-Emissionen des neuen Pkw

<b>Marke:</b> Skoda	<b>Handelsbezeichnung:</b> Skoda Kamiq
<b>Antriebsart:</b> Verbrennungsmotor	
<b>Kraftstoff:</b> Benzin	<b>anderer Energieträger:</b> entfällt

<b>Energieverbrauch (kombiniert):</b>	5,6 l/100 km
<b>CO<sub>2</sub>-Emissionen (kombiniert):</b>	126 g/km <sup>1</sup>

<b>CO<sub>2</sub>-Klasse</b> Auf Grundlage der CO <sub>2</sub> -Emissionen	<b>Weitere Angaben:</b> <b>Kraftstoffverbrauch</b>
	<b>kombiniert</b> 5,6 l/100 km • <b>Innenstadt</b> 7,0 l/100 km • <b>Stadttrand</b> 5,3 l/100 km • <b>Landstraße</b> 4,7 l/100 km • <b>Autobahn</b> 5,9 l/100 km

<b>Energiekosten bei 15.000 km Jahresfahrleistung:</b>	<b>1.554,00 EUR</b>
(Kraftstoffpreis: 1,85 EUR/l (jeweils Jahresdurchschnitt 2024))	
<b>Mögliche CO<sub>2</sub>-Kosten über die nächsten 10 Jahre (15.000 km/Jahr):<sup>2</sup></b>	
• bei einem angenommenen mittleren durchschnittlichen CO <sub>2</sub> -Preis von 115,00 EUR/t:	2.173,50 EUR
• bei einem angenommenen niedrigen durchschnittlichen CO <sub>2</sub> -Preis von 50,00 EUR/t:	945,00 EUR
• bei einem angenommenen hohen durchschnittlichen CO <sub>2</sub> -Preis von 190,00 EUR/t:	3.591,00 EUR
<b>Kraftfahrzeugsteuer:</b>	<b>84 EUR/Jahr</b>

Die Informationen erfolgen gemäß der Pkw-Energieverbrauchskennzeichnungsverordnung. Die angegebenen Werte wurden nach den vorgeschriebenen Messverfahren WLTP (Worldwide harmonised Light-duty vehicles Test Procedures) ermittelt. Der Kraftstoffverbrauch und der CO<sub>2</sub>-Ausstoß eines Pkw sind nicht nur von der effizienten Ausnutzung des Kraftstoffs durch den Pkw, sondern auch vom Fahrstil und anderen nichttechnischen Faktoren abhängig. CO<sub>2</sub> ist das für die Erderwärmung hauptsächlich verantwortliche Treibhausgas. Ein Leitfaden über den Kraftstoffverbrauch und die CO<sub>2</sub>-Emissionen aller in Deutschland angebotenen neuen Pkw-Modelle ist unentgeltlich einsehbar an jedem Verkaufsort in Deutschland, an dem neue Pkw ausgestellt oder angeboten werden. Der Leitfaden ist auch hier abrufbar: [www.dat.de](http://www.dat.de).

<sup>1</sup> Es werden nur die CO<sub>2</sub>-Emissionen angegeben, die durch den Betrieb des Pkw entstehen. CO<sub>2</sub>-Emissionen, die durch die Produktion und Bereitstellung des Pkw sowie des Kraftstoffs bzw. der Energieträger entstehen oder vermieden werden, werden bei der Ermittlung der CO<sub>2</sub>-Emissionen gemäß WLTP nicht berücksichtigt.

<sup>2</sup> Aufgrund der CO<sub>2</sub>-Bepreisung sind künftig Erhöhungen der Kraftstoffkosten möglich. Die künftige CO<sub>2</sub>-Preisentwicklung ist unsicher, daher werden die möglichen CO<sub>2</sub>-Kosten anhand von drei angenommenen CO<sub>2</sub>-Preisen für den Zeitraum 2013 bis 2023 berechnet. Die tatsächlichen CO<sub>2</sub>-Preise können sowohl höher als auch niedriger als in den zugrundeliegenden Modellrechnungen ausfallen. Die CO<sub>2</sub>-Kosten sind beim Tanken mit den Kraftstoffkosten zu bezahlen. Weitere Informationen unter [www.alternativ-mobil.info](http://www.alternativ-mobil.info).